

Département :
DORDOGNE

Commune :
AUDRIX

Section : A
Feuille : 000 A 01

Échelle d'origine : 1/2500
Échelle d'édition : 1/2000

Date d'édition : 06/09/2023
(fuseau horaire de Paris)

Coordonnées en projection : RGF93CC45
©2022 Direction Générale des Finances
Publiques

DIRECTION GÉNÉRALE DES FINANCES PUBLIQUES

EXTRAIT DU PLAN CADASTRAL

Le plan visualisé sur cet extrait est géré
par le centre des Impôts foncier suivant :
Service Départemental des Impôts
Fonciers
PERIGUEUX CITE ADMINISTRATIVE
24016
24016 PERIGUEUX CEDEX
tél. 05 53 03 35 00 -fax
sdif.dordogne@dgif.finances.gouv.fr

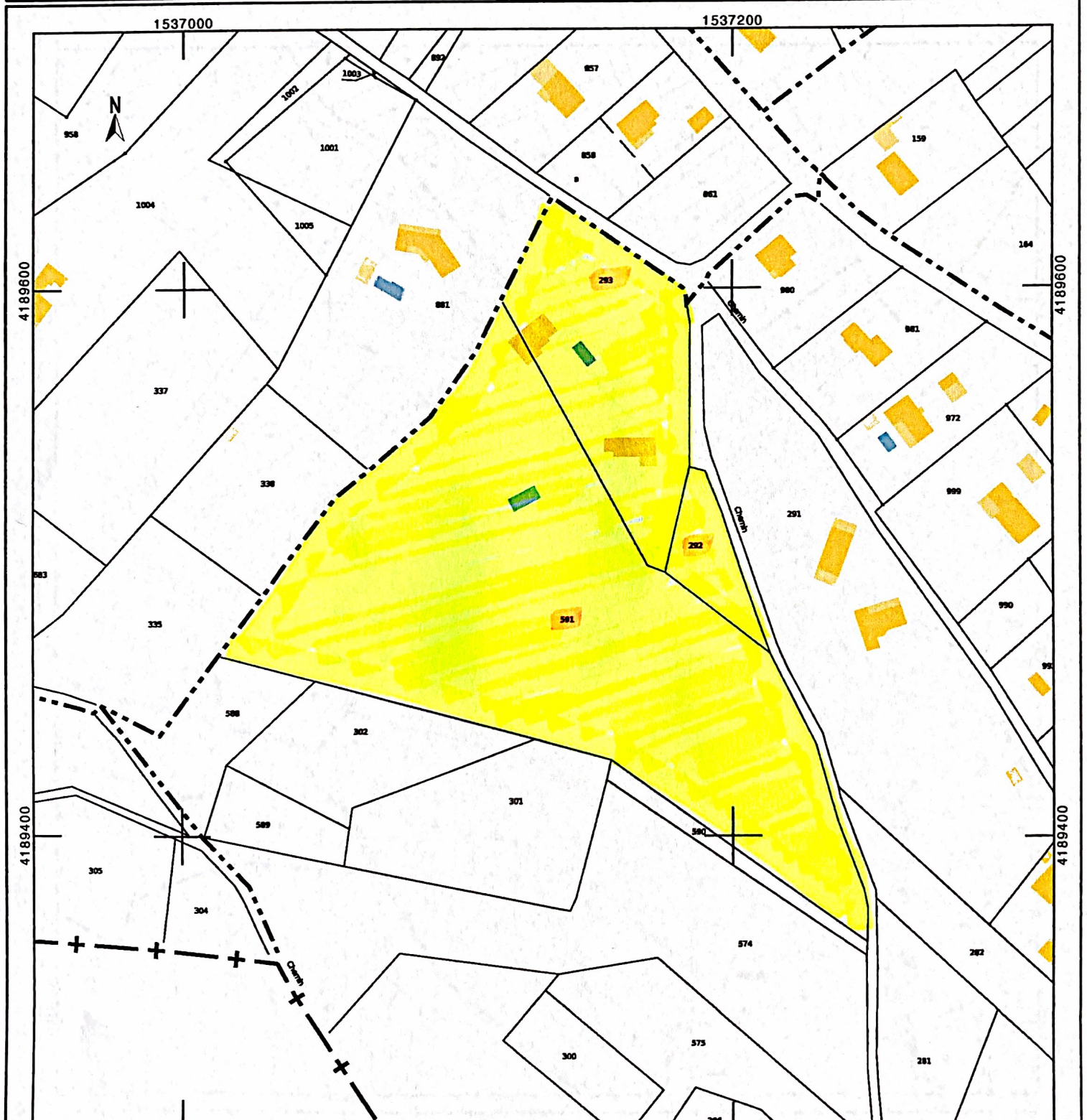
Cet extrait de plan vous est délivré par :

cadastre.gouv.fr

Dossiers PEUETIER

*11 Impasse de la
Baronnie*

24260 . AUDRIX .



Département :
DORDOGNE

Commune :
AUDRIX

Section : A
Feuille : 000 A 01

Échelle d'origine : 1/2500
Échelle d'édition : 1/2500

Date d'édition : 06/09/2023
(fuseau horaire de Paris)

Coordonnées en projection : RGF93CC45
©2022 Direction Générale des Finances
Publiques

DIRECTION GÉNÉRALE DES FINANCES PUBLIQUES

EXTRAIT DU PLAN CADASTRAL

Le plan visualisé sur cet extrait est géré par le
centre des Impôts foncier suivant :
Service Départemental des Impôts Fonciers
PERIGUEUX CITE ADMINISTRATIVE 24016
24016 PERIGUEUX CEDEX
tél. 05 53 03 35 00 -fax
sdif.dordogne@dgif.finances.gouv.fr

Cet extrait de plan vous est délivré par :

cadastre.gouv.fr

