

# maison

hauteurs

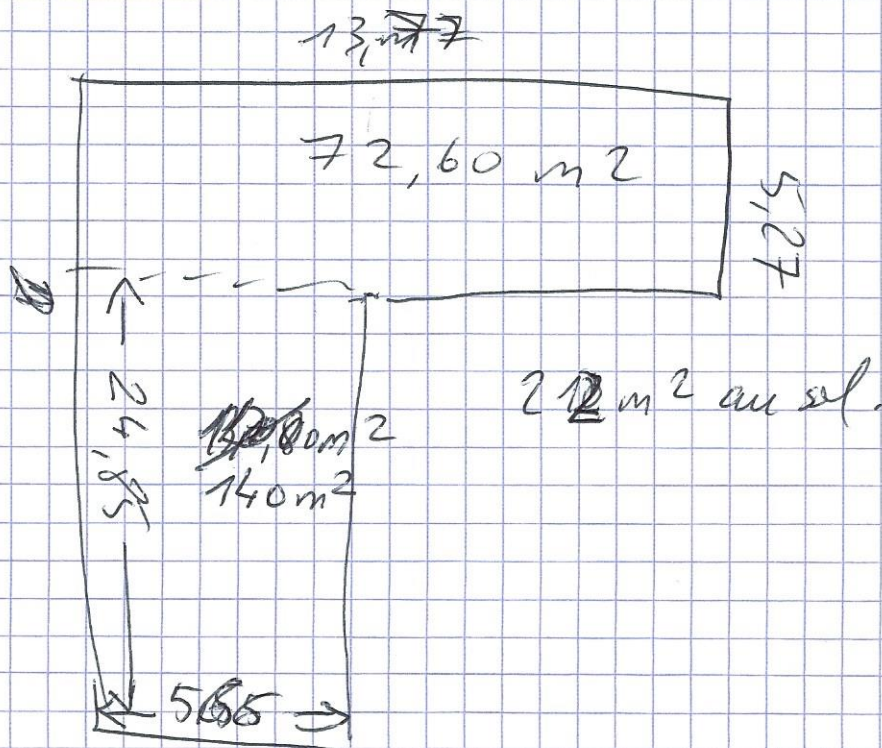
|                       |                      |
|-----------------------|----------------------|
| Entrée/cuisine        | 27 m <sup>2</sup>    |
| Salle à manger        | 21,45 m <sup>2</sup> |
| Chambre               | 25,44                |
| Entrée/corridor       | 16,68                |
| WC                    | 2,01                 |
| Salle d'eau           | 4,04                 |
| Chambre avec cheminée | 19,69                |
| petit dégagement      | 0,70                 |
| Salon                 | 46,54                |
| WC avec toilette      | 1,24                 |
| Chambre               | 34,80                |
| Salle d'eau           | 1,89                 |

Impôt Foncier: OK

Fibre OK

201,48 m<sup>2</sup>

garage : 32,5 m<sup>2</sup>



Etable à vaches : 123,77 (~~19~~ x 6,50)  
(x 2)

grange : 87,40 (14,12 x 6,18)  
(hauteur poutre 3,16 m)

Seue à cochon : 14 m<sup>2</sup>

Four à pain 1<sup>er</sup> } 40 m<sup>2</sup>  
bis } 40 m<sup>2</sup> } x 2

Cave four à pain 40 m<sup>2</sup>

Seue cochon n°2 13 m<sup>2</sup>