

Département :
DORDOGNE

Commune :
AZERAT

DIRECTION GÉNÉRALE DES FINANCES PUBLIQUES

EXTRAIT DU PLAN CADASTRAL

Le plan visualisé sur cet extrait est géré
par le centre des impôts foncier suivant :
Service Départemental des Impôts
Fonciers
15 rue du 26ème Régiment d'infanterie
CITE ADMINISTRATIVE 24053
24053 PERIGUEUX CEDEX
tél. 05 53 03 35 00 -fax
sdif.dordogne@dgfip.finances.gouv.fr

Section : A
Feuille : D00 A 01

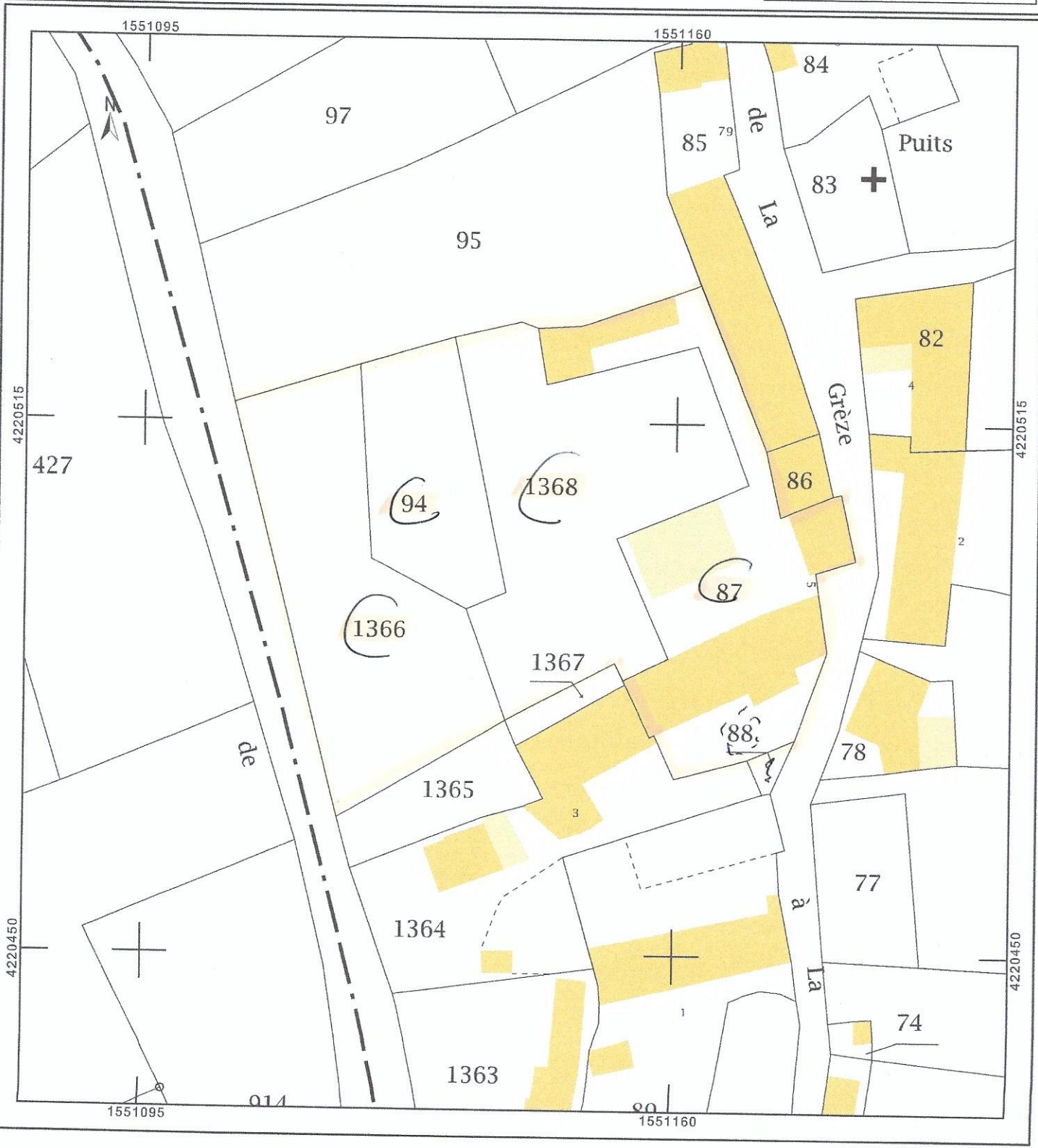
Échelle d'origine : 1/2000
Échelle d'édition : 1/650

Date d'édition : 01/11/2020
(fuseau horaire de Paris)

Coordonnées en projection : RGF93CC45
©2017 Ministère de l'Action et des
Comptes publics

Cet extrait de plan vous est délivré par :

cadastre.gouv.fr



Département :
DORDOGNE

Commune :
AZERAT

Section : A
Feuille : 000 A 01

Échelle d'origine : 1/2000
Échelle d'édition : 1/2500

Date d'édition : 02/11/2020
(fuseau horaire de Paris)

Coordonnées en projection : RGF93CC45
©2017 Ministère de l'Action et des
Comptes publics

DIRECTION GÉNÉRALE DES FINANCES PUBLIQUES

EXTRAIT DU PLAN CADASTRAL

Le plan visualisé sur cet extrait est géré
par le centre des impôts foncier suivant :
Service Départemental des Impôts
Fonciers
15 rue du 26ème Régiment d'infanterie
CITE ADMINISTRATIVE 24053
24053 PERIGUEUX CEDEX
tél. 05 53 03 35 00 -fax
sdif.dordogne@dgif.finances.gouv.fr

Cet extrait de plan vous est délivré par :

cadastre.gouv.fr

