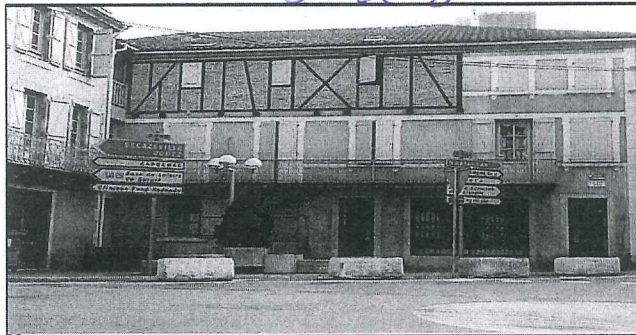


BIENVENU GESTION

ESTIMATION

GESTION - SYNDIC - LOCATION - TRANSACTION

Achat 3 pièces
Autres suite succession en 2000



INDIVISION BASSOT

BASSOT Eric 06 87 53 84 98

Route du Fontaneilles
12640 RIVIERE SUR TARN

Bassot 12 Orange - fr

Localisation :
53/55 allée Victor Hugo
46100 FIGEAC

Caractéristiques:

Immeuble de rapport, comprenant 7 appartements + caves et 2 locaux

1.1 Immeuble :

Composé de :
RDC Entrée commune
Accès caves
Cour

Appartement T1 bis (droite)

Bail 1/06/2008 - Loyer : 250,12 € + 27 € de charges

Appartement T2 (droite)

Bail 6/07/2001 - Loyer : 375,59 € + 35 € de charges

Apprtement T4 duplex (face)

Bail 20/11/2015 - Loyer 460 € + 46 € de charges

Appartement T4 duplex

Bail 1/07/2008 - Loyer : 500,24 € + 55 € de charges

Appartement T2 *lune*

Bail 1/06/2015 - Loyer : 340 € + 26 € de charges

Appartement T4 duplex

Vide - Loyer : 500 € + 45 € de charges

Local 1

Vide - Loyer 310 € + 23 € de charges

Local 2

Vide - Loyer : 450 € + 29 € de charges

Appartement T4 duplex *(celui côté)*

Vide - Loyer 485 € + 43 € de charges

2.1 Equipement :

Tout à l'égout
Double vitrage + volets bois
Chauffage au gaz de ville
Rénovation courant 87

Fonciers : 7 986 €

pour appât (pas locataire commune)

Renové en 1987
Tout en / chauffage / appât

du 20/01/15

2 appartements
1 T4 + T2

RDC

1er étage

2ème étage

1er étage

2ème étage
et 3ème

RDC côté

côté
sur
Bousson

- 33 m² x
- 50,90 m² x
- 75,30 m² x
- 102 m² x
- 42 m² x
- 92,20 m²
- 38,20 m² x
- 77,30 m² x
- 86 m² x

PRIX DE VENTE ESTIME

280 / 300 000 €

S.A.R.L au capital de 100000 € - 300000 € - 12 61 882 2009 B 123

Cette estimation est valable pour la période du 12/11/2015 au 12/11/2016. Elle est établie en vertu de la loi n° 66-577 du 24/07/66 sur le plan régional que national

Carte professionnelle de transaction et gestion n°46414

≈ 480 m² / 7 appartements

+ 2 locaux commerciaux

en vente depuis 2015

280 K€ net vendeur :

3 bar

- BASSOT Eric → Rivière / Porn 12
- u Ter-Lain → PANDON 03102
- 1 a Prunier → LAMPAZIAN 05

o Cave

Agence Figeac

Tél : 05.65.34.35.27

1 bis place vival
46100 Figeac

Tél : 05.65.34.35.27

Horaires

Fermé le Lundi

Mardi à Vendredi

de 9h à 12h

et 13h30 à 17h30

Samedi de 9h à 12h

du 53

D'interphone
Cave
ou 2 aménagements
En savoir plus

1^{er} étage local deux étages porte verre
T2 42m

2nd étage T4 duplex 92m
gde pièce 28m² + cuisine

local comm 72m avec sommier + double
Simple vitrage

55: Ade local comm. au met local gde vitrage

+ cabinet aménagé -> accès caves 8 locaux
mais porte fermé à clé

entree piece de

duplex T4 1/2 -> 86m²

religion piece + coin
cuisine

2nd étage: 3 ch + SdB + WC

entree coté 1/2 apppt

~~Contour avec l'escalier
complet (g/g/cha/EDF)
accès cave~~

Ade T4bis 33m² (vieux)

1^{er} étage vitre T2 50m² (une) (D-SdB)

T4 duplex 75m² 1^{er} niveau piece + SdB cuisine

SdB + WC séparé 3 ch ≈ 8,5 m²

2nd étage duplex T4 122m² 1^{er} niveau 52m²

gde piece séjour cuisine + buanderie + WC

2nd niveau 3 ch + WC fermé
+ SdB